

## FTP met Internet Explorer

### Bestanden plaatsen op uw webserver

*FTP (File Transfer Protocol) is een populaire methode om bestanden uit te wisselen tussen computers. Met software die FTP ondersteunt kunt u snel en eenvoudig uw website bijwerken. Vrijwel alle versies van Windows beschikken standaard over FTP.*

### Bestandstoegang met Windows

Zodra u webpagina's heeft gemaakt voor uw website, kunt u deze pagina's plaatsen op de webserver. De meest eenvoudige methode hiervoor is FTP (File Transfer Protocol). Met FTP kopieert u bestanden voor de website naar uw webserverpakket. Zodra u de bestanden naar de webserver heeft gekopieerd verschijnen ze op de website. Desgewenst kunt u aangemaakte webpagina's achteraf verwijderen of vervangen.

Veel webmasters ontwikkelen hun website met een programma als Macromedia Dreamweaver, Microsoft Frontpage of Adobe GoLive. In deze programma's is FTP ingebouwd. Via de menu-optie *Publish* kunt u er voor zorgen dat het programma uw webpagina's op de webserver plaatst. Als u niet werkt met een dergelijk softwarepakket, of liever handmatig de inhoud van uw webserverpakket wijzigt, dan kunt u gebruik maken van Internet Explorer om bestanden op de webserver te plaatsen.

Heeft u nog geen ervaring met FTP, dan maakt u met Internet Explorer een goede start. Een kanttekening bij het gebruik van Explorer is echter dat deze minder geschikt is voor bijzondere bewerkingen op Linux-webservers. Internet Explorer kan bijvoorbeeld niet overweg met snelkoppelingen en instellingen voor leesrechten. Voor Windows is gelukkig veel professionele FTP-software beschikbaar die u vaak gratis kunt downloaden. Op website <http://filezilla.sourceforge.net/> vindt u een goed FTP-programma voor Windows waarmee u webbestanden goed en veilig kunt plaatsen.

In deze handleiding leest u hoe u in enkele stappen snel de bestanden voor uw website kunt plaatsen en verwijderen met Windows Explorer.

### Internet Explorer (Browser) en Windows Explorer (Verkenner)

Vanaf Windows 98 biedt Microsoft goede ondersteuning voor FTP in Windows. Microsoft heeft daarbij gekozen voor het invoegen van FTP-functies in Internet Explorer en Windows Explorer, de bestandmanager van Windows. In de Nederlandse versies van Windows noemen we Windows Explorer ook wel *Windows Verkenner*. Er zijn nogal wat verschillende versies in gebruik, de afbeeldingen in deze handleiding kunnen dan ook afwijken van uw versie van Internet Explorer of Verkenner.

Voor de uitleg op de volgende pagina gebruiken wij Windows Verkenner, het is beschikbaar op alle versies van Microsoft Windows. Het programma start u op via het programmastartmenu van Windows of met de combinatietoetsen [WINDOWS]+E:

 Windows Explorer

U kunt ook kiezen voor het icoontje *Computer, Mijn Computer* of *My Computer*. De naamgeving is afhankelijk van uw versie van Windows en start Verkenner ook op.

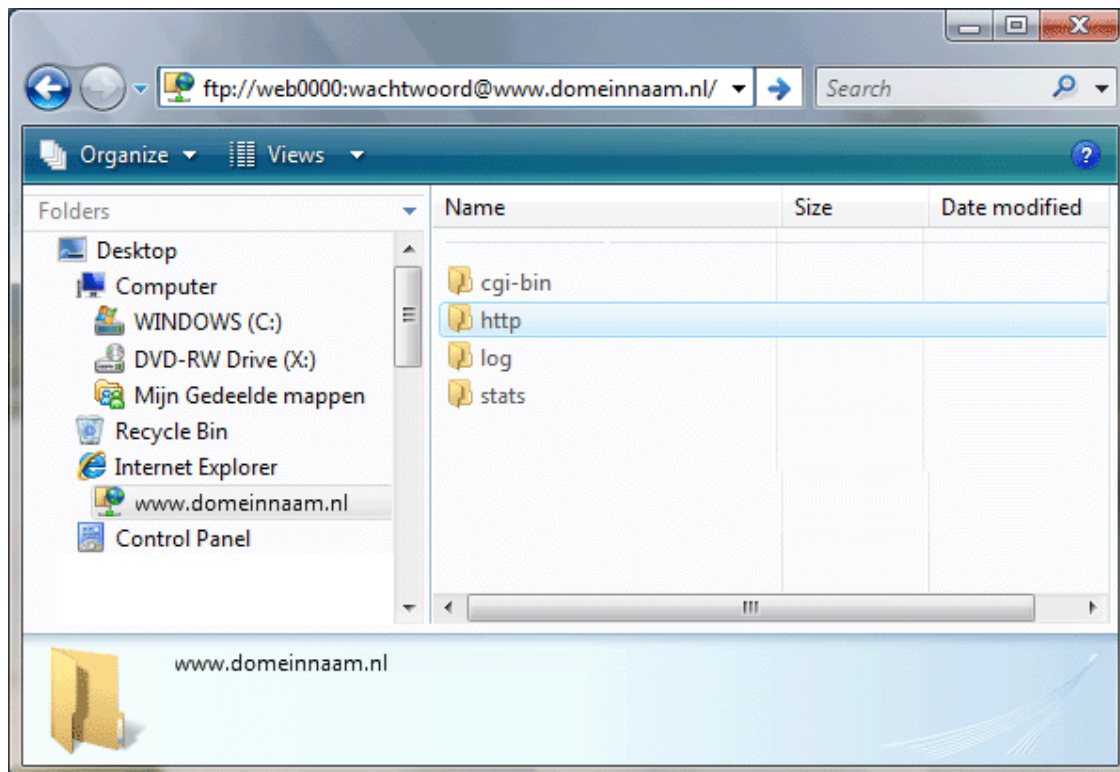
## Inloggen op de webserver

Zodra u Windows Verkenner heeft opgestart, kunt u het adres van uw website opgeven met uw loginnaam en wachtwoord. Deze gegevens ontving u per e-mail van Makeweb. Om FTP op te starten en in te loggen gebruikt u de volgende adresopmaak:

ftp:// + inlognaam : wachtwoord @ websiteadres

Bijvoorbeeld:

<ftp://web0000:wachtwoord@www.domeinnaam.nl/>



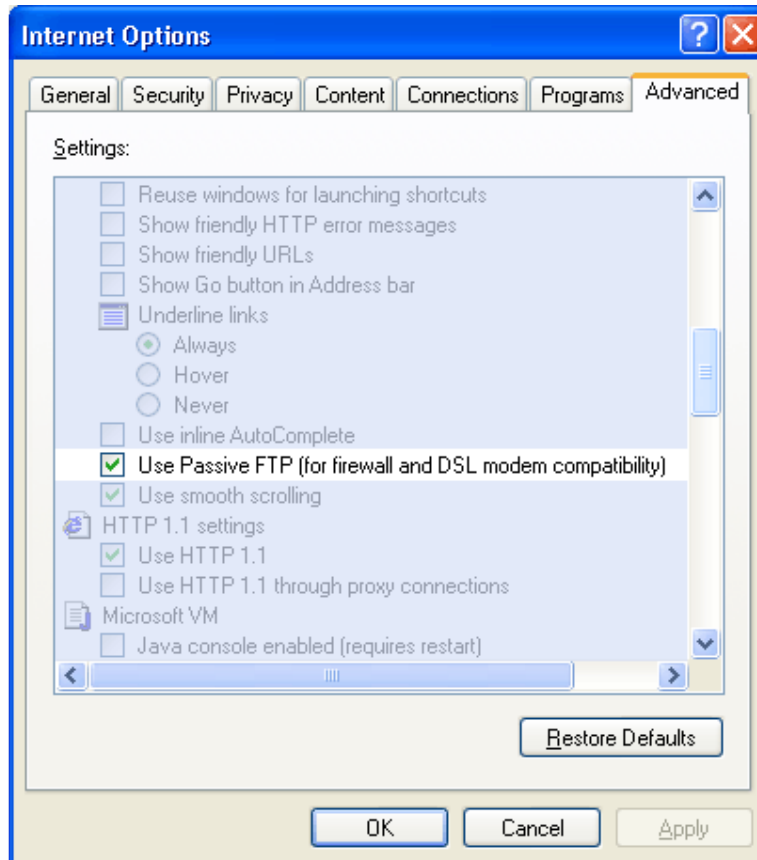
Meteen na het inloggen ziet u een overzicht van de websites die zijn geplaatst in uw webserverpakket. Wanneer u doorklikt verschijnen mappen, zoals in de schermafbeelding hierboven. Uw webbestanden kunt u in het mapje 'http' plaatsen.

- |             |  |
|-------------|--|
| cgi-bin     | - Map voor scriptbestanden                                   |
| <b>http</b> | - <b>Map voor bestanden die zichtbaar zijn op uw website</b> |
| log         | - Map met logbestanden bij uw website                        |
| stats       | - Map met logbestanden voor statistieken bij uw website      |

Let er op dat de beginpagina van uw website in het mapje http komt te staan en een naam heeft als index.html, index.htm, index.php, index.cgi of index.pl. De webserver weet dan dat dit de startpagina van uw website is.

## Als Windows Verkenner langzaam is


Bestandsoverzichten bekijken in FTP gaat vaak niet zo snel als u gewend bent van Windows. Soms werkt FTP echter helemaal niet of tergend traag. Soms heeft dit te maken met de wijze waarop u aangesloten bent op het internet. Probeer u eens de optie *Passive FTP* in Internet Explorer aan te zetten of uit te schakelen, dit verandert de manier waarop Windows Verkenner werkt. Vanuit het menu van Internet Explorer kunt u kiezen voor 'Instellingen' of 'Internet Options':



## Als Windows Verkenner de pagina niet kan weergegeven

Als Windows Verkenner een melding teruggeeft als 'The page cannot be displayed' of 'Deze pagina kan niet worden weergegeven', dan zit er waarschijnlijk een fout in het locatieadres. Kijkt u het adres nog eens na.

Het is ook mogelijk dat u Internet Explorer gebruikt in plaats van Windows Verkenner. In deze handleiding gebruiken wij Windows Verkenner omdat deze alle functies van Internet Explorer gebruikt, zonder de bijzondere veiligheidsmaatregelen die in de laatste versies van Internet Explorer zijn geïntroduceerd. Probeer Windows Verkenner te gebruiken.




### The page cannot be displayed


The page you are looking for is currently unavailable. The Web site might be experiencing technical difficulties, or you may need to adjust your browser settings.

---

Please try the following:

- Click the  Refresh button, or try again later.
- If you typed the page address in the Address bar, make sure that it is spelled correctly.


#### FTP Folder Error



Windows cannot access this folder. Make sure you typed the file name correctly and that you have permission to access the folder.

Details:  
The server name or address could not be resolved

OK

- Some sites require 128-bit connection security. Click the **Help** menu and then click **About Internet Explorer** to determine what strength security you have installed.
- If you are trying to reach a secure site, make sure your Security settings can support it. Click the **Tools** menu, and then click **Internet Options**. On the Advanced tab, scroll to the Security section and check settings for SSL 2.0, SSL 3.0, TLS 1.0, PCT 1.0.
- Click the  [Back](#) button to try another link.

Cannot find server or DNS Error

Is uw website nét nieuw? Dan kan het zijn dat de domeinnaam nog niet beschikbaar is via uw lokale provider. Makeweb publiceert uw domeinnaam op internet, het duurt doorgaans een dag voordat de domeinnaam goed te gebruiken via alle internetproviders.